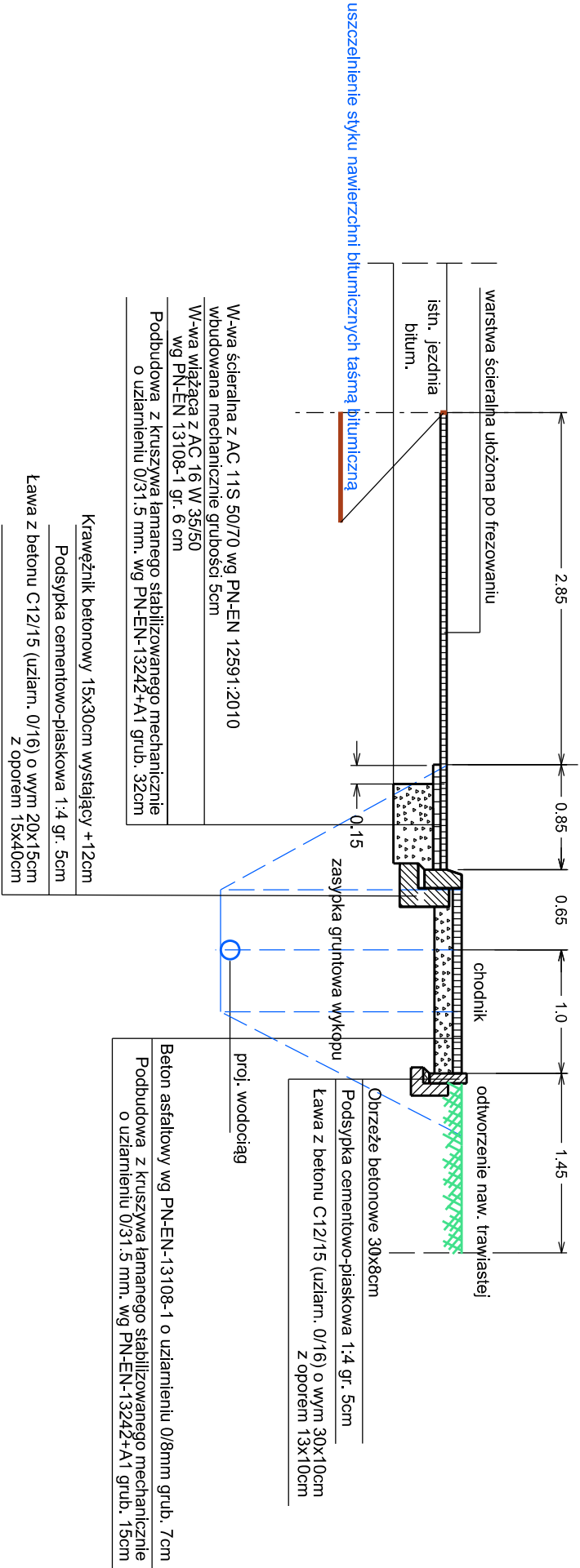
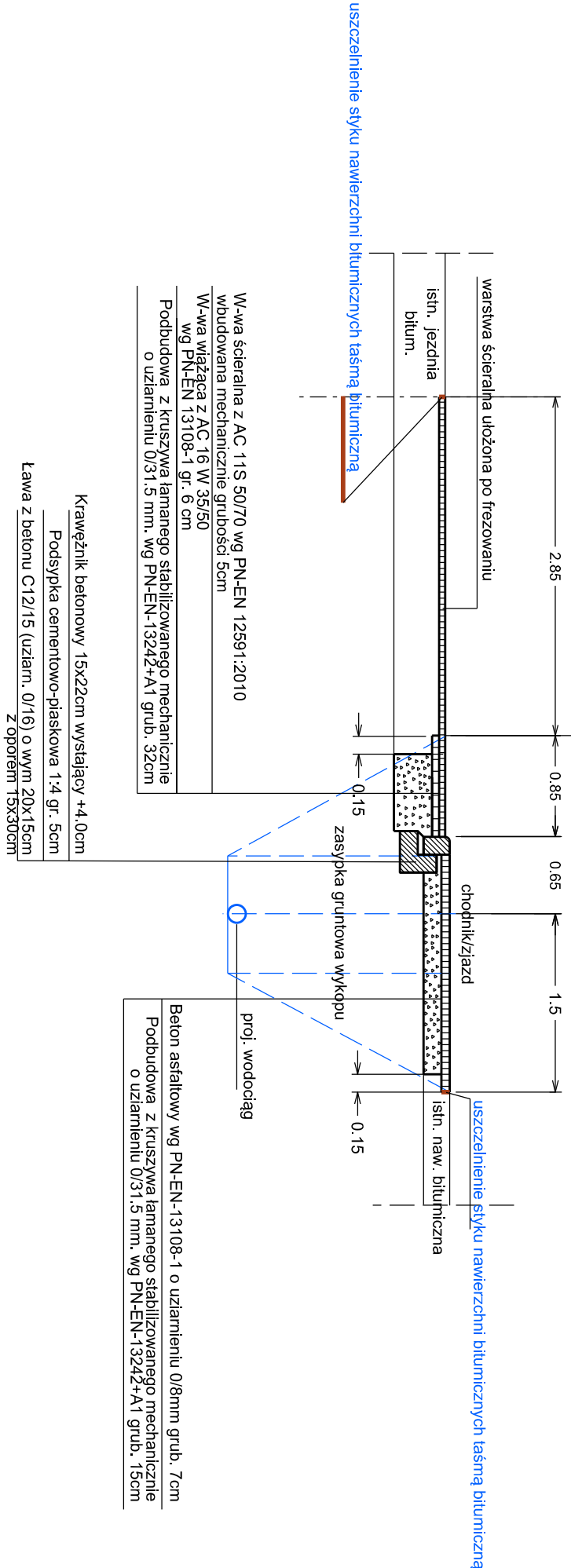


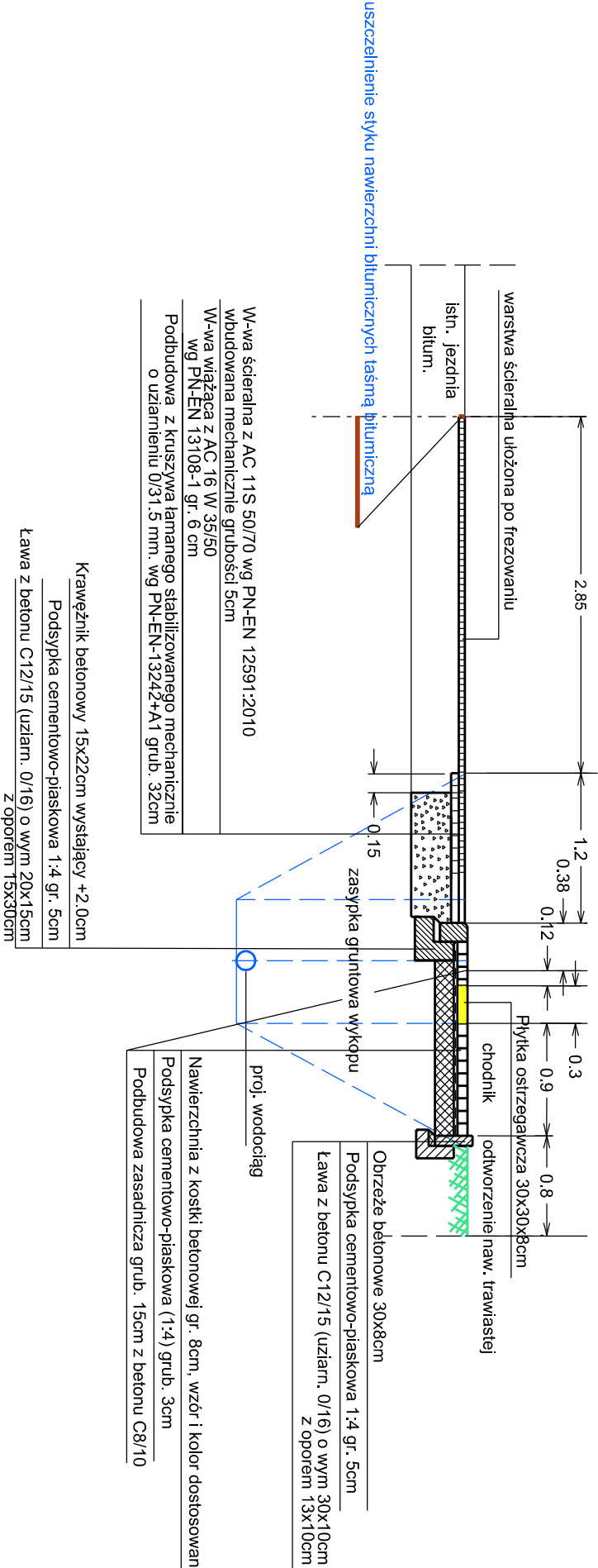
Przekrój A - A
ulica Batycka



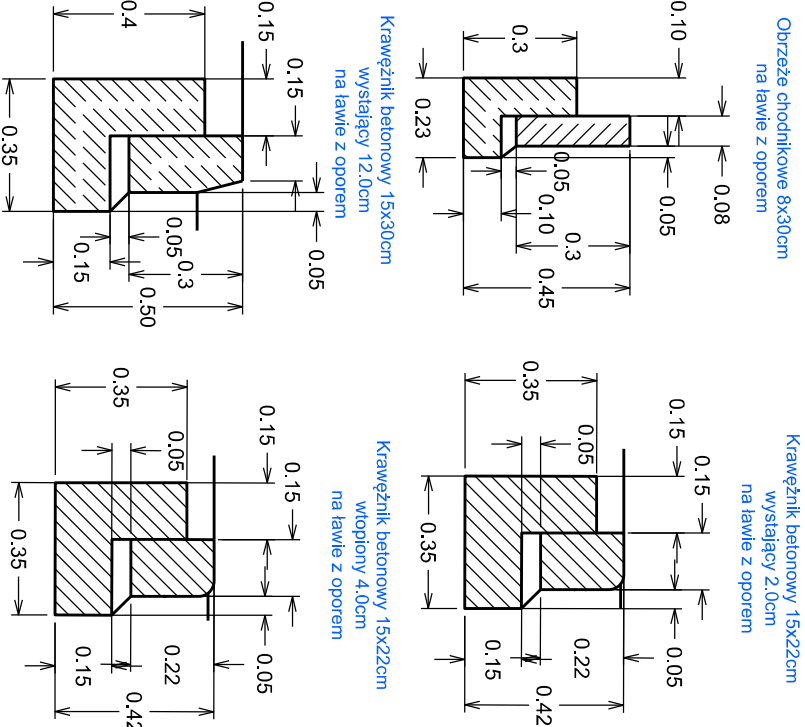
Przekrój B - B
ulica Batycka



Przekrój C - C
ulica Batycka



Szczegóły konstrukcyjne 1:20



Pracownia Projektowa Inżynierii Środowiska HYDROKAN PROJEKT inż.Jarosław Pauszek			
Inwestor: Miejskie Wodociągi i Kanalizacja w Bydgoszczy - spółka z o.o. ul. Toruńska 103, 85-817 Bydgoszcz	DROGOWA	PW	
	Branża	Stadium	
Przedmiot opracowania: Budowa sieci wodociągowej wraz z przyłączami w ul. Bałtyckiej od ul. Swarzewskiej do Uznamskiej w Bydgoszczy	Projektant	mgr inż. Robert Jakielski nr upr. KUP/0126/POOD/08 do projektowania bez ograniczeń w specjalności drogowej	
	Opracował	Barbara Kozakiewicz	
Tytuł rysunku: Przekroje konstrukcyjne - ODBUDOWA NAWIERZCHNI	Data	Skala	Nr rysunku
	07.2021r.	1:50	2